




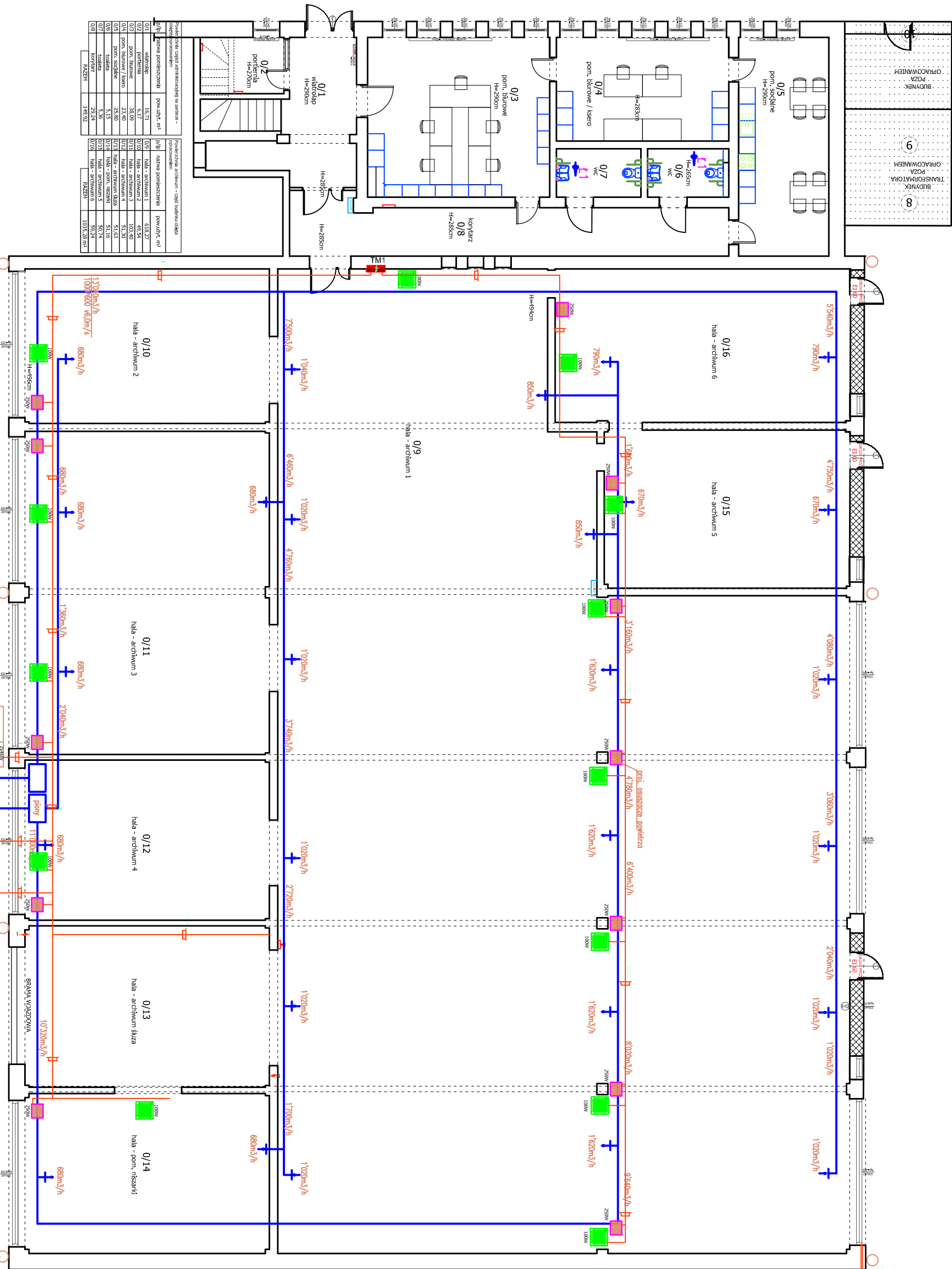



LEGENDA

- 
KORTKO ELEKTROINSTALACJONE
- 
Rozdzielnia elektryczna
- 
Wypust 400V zasilaczny puszką P55 – zasilanie siłu silnikowego
- 
Gniazdo pojedyncze 16A+N+PE 230V pl / nit w ramce wielokrotnej / jednokrotnej. Oznaczenie ilości gniazd pojedynczych – cyfro x
- 
Gniazdo pojedyncze IP44 16A+N+PE 230V pl/nit w ramce wielokrotnej / jednokrotnej np.: p/ł- Oznaczenie ilości gniazd pojedynczych – cyfro x



Plan pomieszczeń i powierzchni pomieszczeń			Plan pomieszczeń i powierzchni pomieszczeń		
Nr	Nazwa pomieszczenia	Pow. użytk. m²	Nr	Nazwa pomieszczenia	Pow. użytk. m²
0/1	Wiatrołap	16,71	0/9	Hala - archiwum 1	618,27
0/2	Portiernia	1,27	0/10	Hala - archiwum 2	101,50
0/3	Pom. biurowe	38,09	0/11	Hala - archiwum 3	51,50
0/4	Pom. biurowe / Iszero	23,40	0/12	Hala - archiwum 4	51,50
0/5	Pom. socjalne	25,60	0/13	Hala - archiwum szluz	51,63
0/6	Toileta	5,15	0/14	Hala - pom. niszańki	50,74
0/7	Kuchnia	3,36	0/15	Hala - archiwum 5	50,74
0/8	Korytarz	3,36	0/16	Hala - archiwum 6	101,50
0/9	Razem	149,92			

 PRACOWNIA PROJEKTOWA "ARCHITEKT BARAN CZUK Maciej Barańczuk" 16-080 TYKOCIN, ŁĄŻY MAŁE 16	
PRZEDMIOT OPRACOWANIA:	ADMINISTRACYJNEGO W BIAŁYMSTOKU PRZY UL. ELEWATORSKIEJ 17 NA TERENIE ODDZIAŁU BIAŁYSTOK PGE DYSTRYBUCCJA S.A.
LOKALIZACJA:	ul. ELEWATORSKA 17 15-620 BIAŁYSTOK CZĘŚĆ DZ. NR EW. 33/1 OBRĘB 0004 STAROSIELCE PLN.
INWESTOR:	PGE Dystrybucja S.A. Oddział Białystok z siedzibą w Lublinie 15-950 Białystok Ul. Garbarska 21A Ul. Elektryczna 13
TEMAT PRZYZIEMI:	INSTALACJA URZĄDZEŃ TECHNOLOGICZNYCH
STADIUM: PROJEKT WSKOŃCZONY	PROJEKTANT: PODPS mgr inż. Robert Lapiński
INSTALACJE ELEKTRYCZNE:	UPR. PDL/0060/POE/08